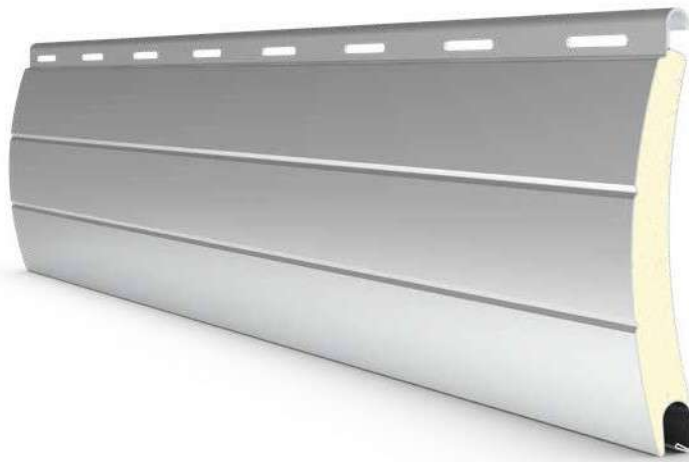
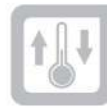


CS-45-LS



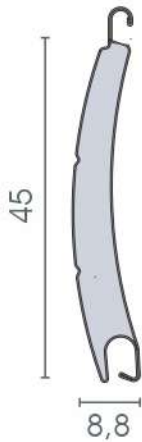
M1
(NF P 92-507:2004)
Informe de clasificación
Classification report
N° 8530
AITEX



<ΔR>
Resistencia térmica adicional
Additional thermal resistance
(EN 13125: 2001)

CLASE class 4
0,14 m²K/W

CLASE class 5
0,17 m²K/W



DATOS TÉCNICOS TECHNICAL DATA

• Material	Aluminio Aluminium 3105 H46
• Superficie de cobertura Covering surface	45 mm
• Espesor nominal Nominal thickness	8,8 mm
• Espesor banda total Total band thickness	0,235 ± 0,02 mm
• Lamas por metro de altura Slats per 1 m of curtain height	22
• Eje mínimo de enrollamiento Minimum rolling axle	Ø40
• Peso por m ² Weight per 1 m ²	D90 2,000 Kg / D125 2,140 Kg

RESISTENCIA AL VIENTO (EN 13659) WIND LOAD RESISTANCE (EN 13659)

D90
Guía 53 x 22
Profundidad útil: 27 mm
Guide 53 x 22
Depth: 27 mm

		Altura de paño (mm) Curtain height							
		1420	1650	1980	2410	2810	3130	Ancho de paño (mm) Curtain width	
H2250	V6		V5	V4	V3	V2	V1		
H1400	V6		V5	V4	V3	V2	V1		
		1570	1880	2340	2950	3540	4000		