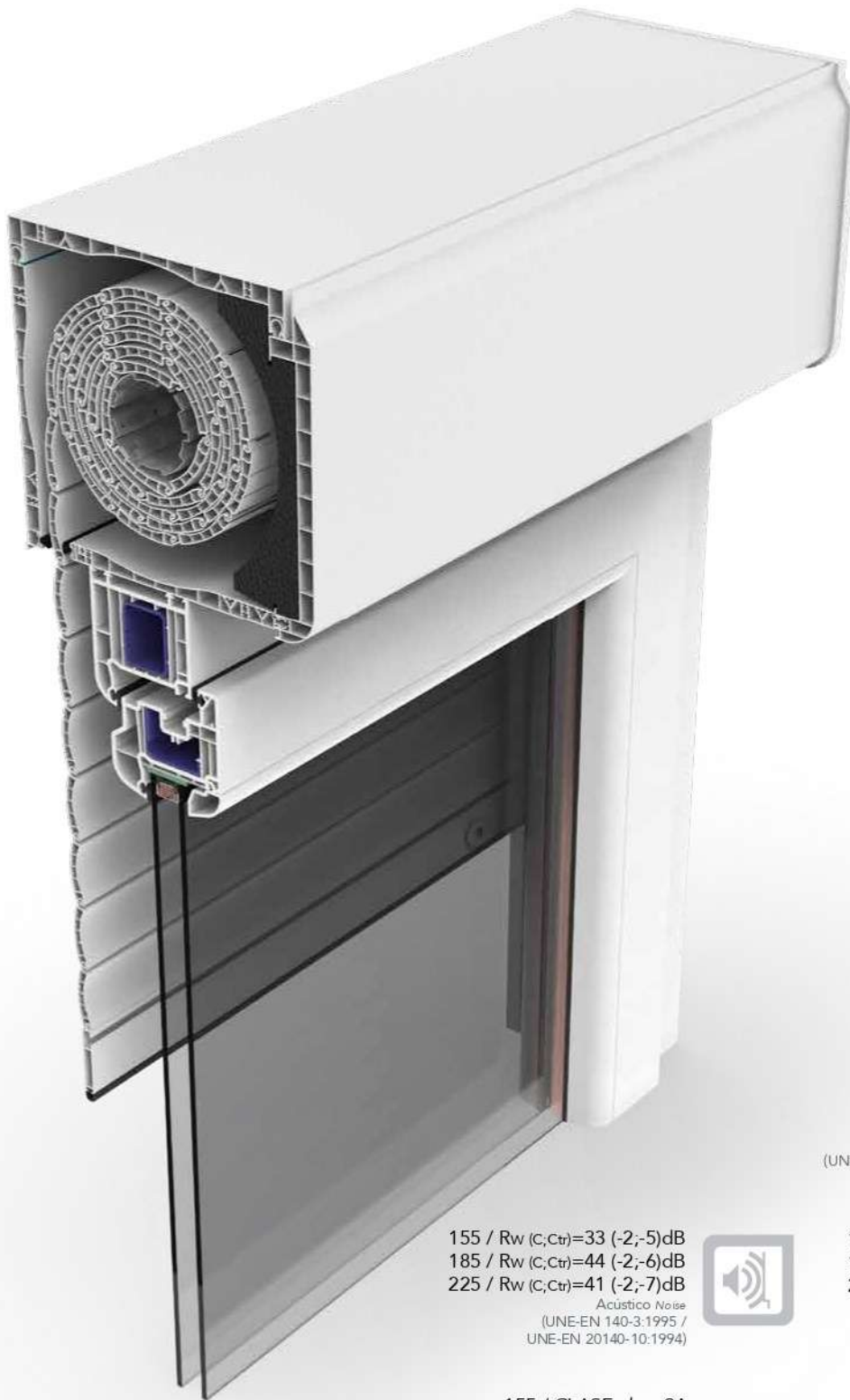


REGIBLOCK



M1
(UNE 23727-90 1R)
Informe de clasificación
Classification report
Nº 7000 AITEX



155/ 0,85 W/m²K
185/ 0,80 W/m²K
225/ 1,10 W/m²K
Transmisión térmica U
Thermal transmission
(UNE-EN ISO 10077-2:2008)



155 / Rw (C,Ctr)=33 (-2;-5)dB
185 / Rw (C,Ctr)=44 (-2;-6)dB
225 / Rw (C,Ctr)=41 (-2;-7)dB
Acústico Noise
(UNE-EN 140-3:1995 /
UNE-EN 20140-10:1994)



155 CLASE class 4
185 CLASE class 4
225 CLASE class 3
Permeabilidad al aire
Air permeability
(UNE-EN 1026:2000)



155 / CLASE class 9A
185 / CLASE class E1200
225 / CLASE class E3000
Estanqueidad al agua
Water resistance
(UNE-EN 1026:2000)



P3: 3000 Pa
Resistencia al viento
Wind load resistance
(UNE-EN 12211:2000)

