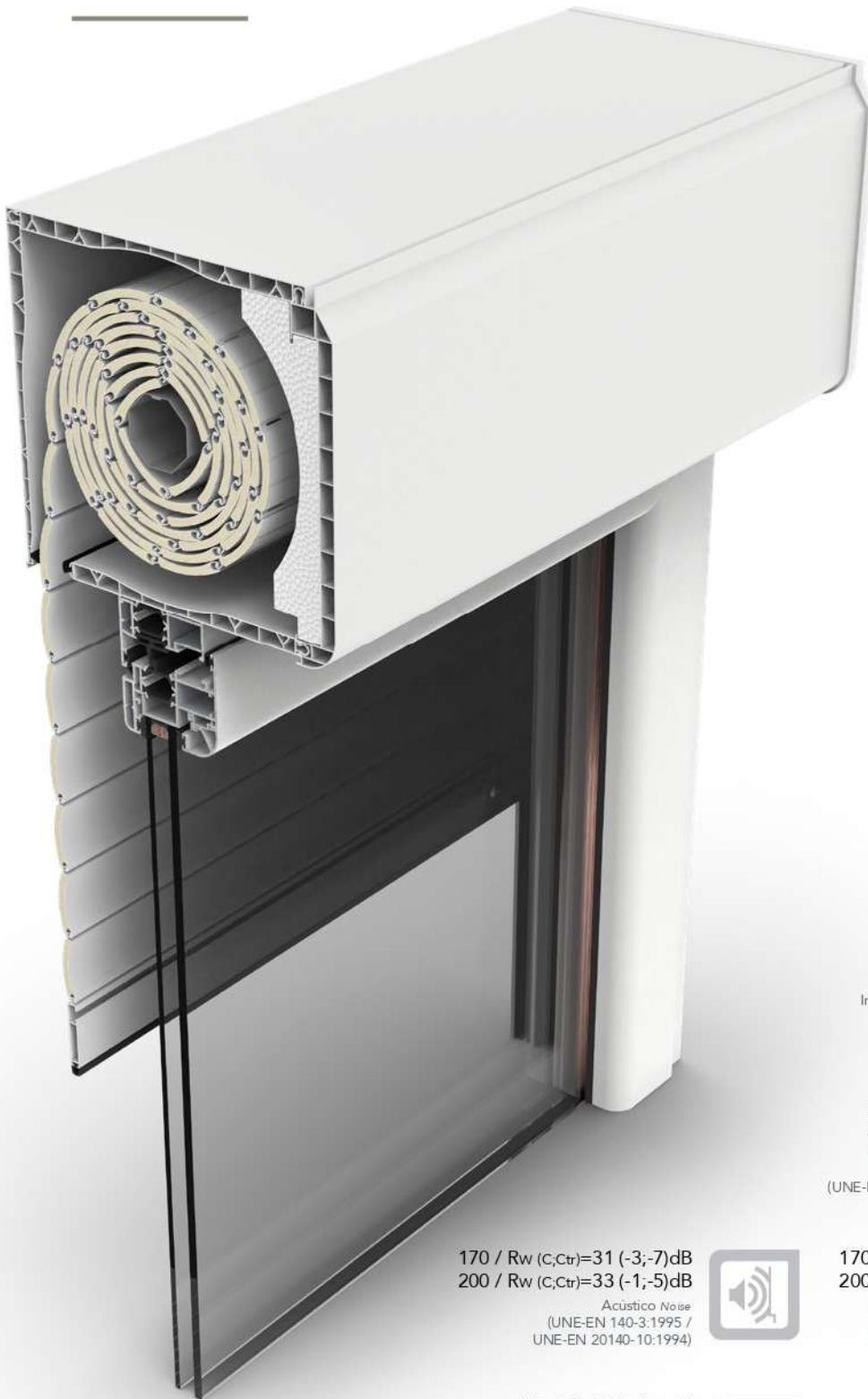


REGILUX



M1
(UNE 23727-90 1R)
Informe de clasificación
Classification report
Nº 7000 AITEX



170 / 1,4 W/m²K
200 / 1,0 W/m²K
Transmisión térmica U
Thermal transmission
(UNE-EN ISO 10077-2:2008)



170 / Rw (C;Ctr)=31 (-3;-7)dB
200 / Rw (C;Ctr)=33 (-1;-5)dB
Acústico Noise
(UNE-EN 140-3:1995 /
UNE-EN 20140-10:1994)



170 / CLASE class 4
200 / CLASE class 3
Permeabilidad al aire
Air permeability
(UNE-EN 1026:2000)



170 / CLASE class 9A
200 / CLASE class 7A
Estanqueidad al agua
Water resistance
(UNE-EN 1026:2000)



P3: 3000 Pa
Resistencia al viento
Wind load resistance
(UNE-EN 12211:2000)

